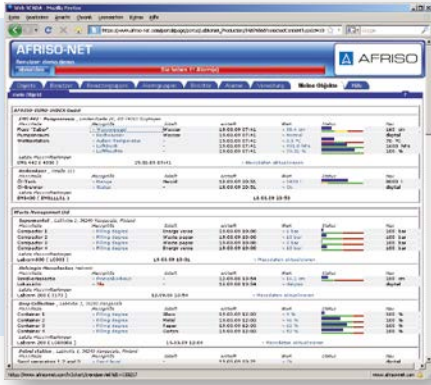


# AFRISO Net Webservice



- Fernüberwachungssystem auf Internetbasis
- Ständige Überwachung und Protokollierung 24 h/Tag, 7 Tage die Woche
- Automatische Überwachung der Verbindung und Alarm bei Kontaktunterbrechung
- Keine separaten Anwendungsprogramme erforderlich
- Übertragung der Alarme als SMS oder E-Mail möglich

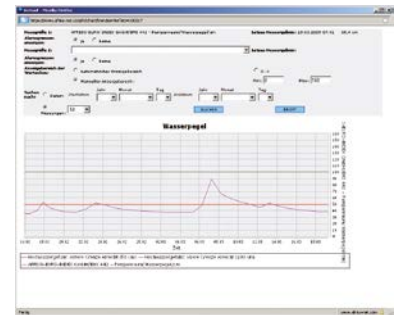
[www.afriso-net.com](http://www.afriso-net.com)

**Anwendung** Der Benutzer kann Messungen und Alarme der Ereignismeldesysteme EMS 220/442 unabhängig von Ort und Zeit betrachten, z. B. mittels Webbrowser oder Benachrichtigung über Mobiltelefon und E-Mail. Hierzu werden die Daten vom AFRISO Net Server gesammelt und in einer Datenbank archiviert. Diese Messdaten können visualisiert und dokumentiert werden. Berichte und Trendkurven frei wählbarer Zeiträume können automatisch erstellt werden.

### Typische Einsatzgebiete

Visualisierung von Messungen im Bereich Füllstand, Druck, Temperatur, Durchfluss. Alarmmeldungen wie z. B. Maximalstände/Überfüllungen, Minimalstände/Reserve-meldungen, Öl- und Fettabseideralarme.

- Level Inventory: Bestandsverwaltung in der Industrie
- Fuel: Füllstandmessung und -kontrolle (Alarmmeldungen) an Tankstellen
- PumpControl: Fernüberwachung von Pumpanlagen und Wasserwerken
- WasteControl: Logistik für die Abfallentsorgung
- TransControl: Zugangsüberwachung



**Beschreibung** AFRISO Net ist selbstüberwachend, d. h. die Überwachung der Verbindungen erfolgt automatisch, bei Kontaktunterbrechungen wird Alarm ausgelöst. Eine individuelle Geräteidentifizierung sichert die Richtigkeit des Senders und der Daten. AFRISO Net kann die Alarme als Textnachrichten und E-Mails weiterleiten, ein Alarm lässt sich dabei an mehrere Empfänger gleichzeitig oder verkettet versenden. Das komplette Management der Geräteeinstellungen erfolgt direkt vom AFRISO Net Server aus. Für jeden Benutzer kann der Zugang zu bestimmten Daten festgelegt werden, Passwörter werden geheim verwaltet. Unbefugte Zugriffe werden durch eine Firewall abgewehrt. Tägliche Sicherheitskopien und eine automatische Speicherung der Messergebnisse (bis zu fünf Jahre) runden das Sicherheitskonzept des AFRISO Net Webservice ab.

**Technische Daten** **Kompatible Ereignismeldesysteme**  
EMS 220, EMS 442

### Datenübermittlung

- Verschlüsselte Verbindung zwischen Server und Webbrowser
- Textnachrichten (SMS)
- E-Mails
- Produktionskontrollsysteme, z. B. SAP/R3

**Datenübertragungsprotokolle**  
GSM, SMS, GPRS, TCP/IP

### Webbrowser

Internet Explorer, Firefox, Netscape

### Menüsprachen

Deutsch, Englisch, Finnisch, Schwedisch, Dänisch

| RK: H  | Art.-Nr. | Preis € |
|--|----------|---------|
| <b>Einrichtung einer Kartei auf AFRISO Net Server</b> (einmalig) | 90013    |         |
| <b>Monatliche Grundgebühr</b> je SIM-Karte                       | 90014    |         |

Blau Art.-Nr. = Lagerware