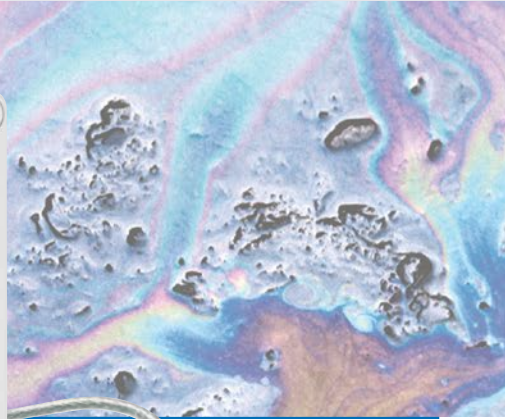
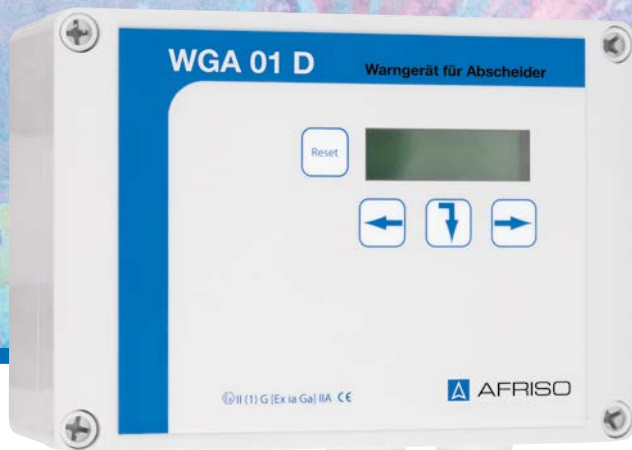


Warngeräte WGA für Abscheider

Öl-, Benzin- und Fettabscheideranlagen
komplett und sicher überwachen!



Kalleitersonde (Aufstaualarm)

Kapazitive Sonde (Öl-/Fettschichtdicke)

Ultraschall-Schlammsonde

Ihre Vorteile

- + Meldung von Schichtdickenalarm, Aufstaualarm, Sandalarm oder Öl-auf-Wasser-Alarm
- + ATEX-Zulassung für Zone 0
- + Robustes Wandaufbaugehäuse
- + Integrierter akustischer Alarm
- + Schaltausgänge für Zusatzalarm
- + LC-Display (WGA 01 D) zur Klartextmeldung von Alarmen und Sondenzustand
- + Optische Anzeige für Betrieb, Alarm, Fehlfunktion (WGA 01-06)
- + Integrierter Funktionstest über Prüftaste
- + Störmeldungen per SMS (in Kombination mit AFRISO Ereignismeldesystemen EMS)

Anwendung

Öle, Fette und Benzin stellen ein hohes Gefährdungspotenzial für Grund- und Abwasser dar. Die Warngeräte WGA überwachen Abscheideranlagen auf unterschiedliche Parameter und geben rechtzeitig Alarm, wenn der

Abscheider entleert werden muss. Der Eintritt von Schadstoffen in die Kanalisation kann so sicher vermieden werden. Je nach Anwendungsfall stehen unterschiedliche Ausführungen zur Verfügung.



Warngeräte für Abscheideranlagen auf einen Blick

Ausführung	Sonde/n	Anwendung
WGA 01 	 WGA-ES4  WGA-R6*	 <ul style="list-style-type: none"> ■ Schichtdickenalarm ■ Aufstaualarm ■ OEM-Ausführung
WGA 01 D 	 WGA-ES4  WGA-R6*  WGA-ES8*	 <ul style="list-style-type: none"> ■ Schichtdickenalarm ■ Aufstaualarm ■ Sandalarm/ Schlammalarm
WGA 02 	 WGA-SD 03	 <ul style="list-style-type: none"> ■ Schichtdickenalarm
WGA 03 	 WGA-SD 03  WGA-AS	 <ul style="list-style-type: none"> ■ Schichtdickenalarm ■ Aufstaualarm
WGA 04 	 WGA-SN 01	 <ul style="list-style-type: none"> ■ Sandalarm
WGA 05 	 WGA-SN 01  WGA-SD 03	 <ul style="list-style-type: none"> ■ Sandalarm ■ Schichtdickenalarm
WGA 06 	 WGA-AS*  WGA-ÖW*	 <ul style="list-style-type: none"> ■ Öl-auf-Wasser-Alarm oder Aufstaualarm

Ident-Nr. 991517_05583_05/18

*Nicht im Lieferumfang, optional erhältlich.



Technik für Umweltschutz
Messen. Regeln. Überwachen.

 **AFRISO**