

Warmwasserzirkulationssystem

Hydraulik-Baugruppe zur einfachen Anbindung an Solar-, Warmwasser-, Hygiene- oder Kombispeicher

Von Zirkulation

Warmwasser

Kaltwasser

Verplombbares thermisches Mischventil zur Vermeidung von Verbrühungen an der Zapfstelle

Vom Speicherausgang

Entleerventil zum Entlüften oder Spülen der Zirkulationsleitung

Flexibler Speicheranschluss: WZS 100 kann in jeder Lage montiert werden, Position des Sicherheitsventils ist mit dem Speicherabgang tauschbar

Zum Speichereingang

Ideal für Power-to-Heat-Anwendungen!

Vorteile - Ihr Nutzen

- + Hohe Energieeinsparung dank intelligenter Zirkulationsverteilung gegenüber herkömmlichen Systemen
- + Auch für Power-to-Heat-Anwendungen in Verbindung mit Wärmepumpen oder Hybridanlagen einsetzbar
- + Alles dabei: Trinkwassersicherheitsgruppe, WILO-Zirkulationspumpe, thermisches Mischventil, Absperrkugelhähne, Rückflussverhinderer, Wärmedämmung
- + Betriebssicherheit von Anfang an: Keine Fehlinstallation mit vergessenen Bauteilen
- + Vormontierte, dichtheitsgeprüfte Baugruppe für geringsten Montageaufwand und eine schnelle Inbetriebnahme
- + Thermisch geregelte Warmwassertemperatur (mit Verbrühungsschutz)
- + Durchdachtes Befestigungskonzept mit komplettem Zubehör zur Wandmontage

Infos zu BAfA:



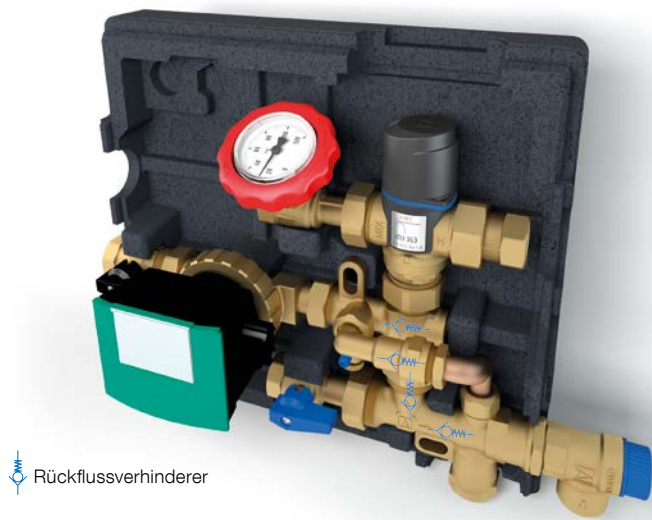
Qualität zahlt sich aus:

AFRISO Pumpengruppen sind über das BAFA förderfähig. Endkunden erhalten 15 % der Nettoinvestitionskosten zurück. (Vgl. „Bundesförderung für effiziente Gebäude – Heizungsoptimierung“).

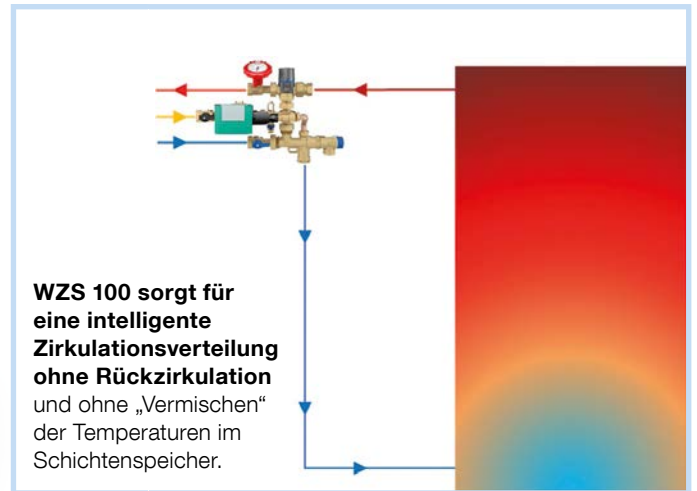


AFRISO

EINE Baugruppe anstatt das Verbinden von bis zu 30 Einzelbauteilen!



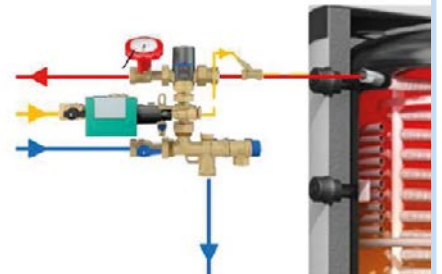
 Rückflussverhinderer



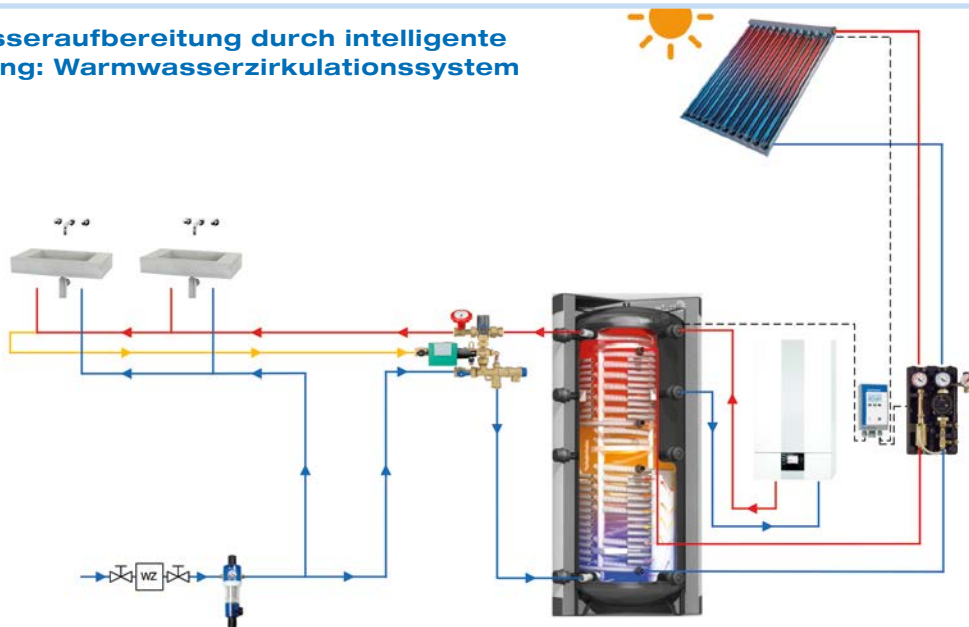
Betrieb mit Zirkulationslanze für höheren Komfort bei gleichzeitiger Energieeinsparung



Zirkulationslanze ZL 2 sorgt für optimale Funktion des Schichtenspeichers durch Einleitung des zurückfließenden Warmwassers in die obere Schicht des Warmwasserbereiters.



Effiziente Warmwasseraufbereitung durch intelligente Zirkulationsverteilung: Warmwasserzirkulationssystem WZS 100



Ausführung

Warmwasserzirkulationssystem WZS 100

Art.-Nr.

68405

Zirkulationslanze ZL 2

68406

Thermisches Mischventil ATM 363 WSG mit integrierter Sicherheitsgruppe Trinkwasser für Anwendungen ohne Zirkulation

68419



Technik für Umweltschutz
Messen. Regeln. Überwachen.

