

Grenzwertgebertest-/prüfgeräte GPR 4/ME 6

2



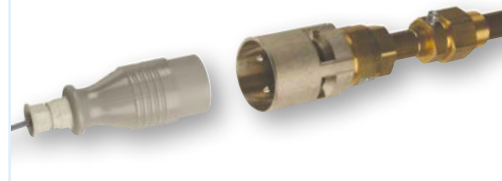
GPR 4

Anwendung Zum schnellen, einfachen elektrischen Funktionstest von Grenzwertgebern. Für den Einsatz an Tanks zur Lagerung von Heizölen und Dieselmotoren. Nicht gestattet in Ex-gefährdeten Bereichen und nicht für Grenzwertgeber, die in Tanks mit Ex-gefährdeten Medien eingebaut sind.

Beschreibung Einfaches Grenzwertgebertestgerät mit Stecker, passend für alle Grenzwertgeberarmaturen. Funktionsanzeige oder Störmeldung über Signalleuchte. Batteriebetrieb. Lieferung inkl. GWG-Steckarmatur, passend auch für GWG mit Messing-Armatur.

Technische Daten

Grenzwertgeberprüf-/testgeräte mit Stecker 903 – passend für alle Grenzwertgeberarmaturen.



ME 6 / ME 6 P

Zur echten Funktionsprüfung für alle Grenzwertgeber, die nach EN 13616 gebaut sind. ATEX zertifiziert.

Grenzwertgeberprüfgerät mit Stecker. Der Grenzwertgeber wird durch den eigensicheren Strom des Prüfgerätes aufgeheizt. Die Aufheizzeit und Abschaltzeit wird gemessen, bewertet und im Touchdisplay angezeigt. Bei Ausführung ME 6 P wird die QSS-Codierung (Qualitäts-Sicherungs-System/Produkterkennung) des Grenzwertgebers erfasst und ebenfalls angezeigt. Die Messdaten werden im Gerät gespeichert und können mittels USB-Kabel auf einen PC übertragen werden.

Temperatureinsatzbereich

Umgebung: 0/50 °C

Gehäuse

B x H x T: 105 x 210 x 40 mm

Display

Touch-Display, 36 x 65 mm (B x H)

Schutzart

IP 30

Versorgungsspannung

4 x AA NiMH-Akkus (1,2 V / 1800 mAh)

Schnittstellen

USB-B

Lieferumfang

GWG-Prüfgerät mit Kupplungsdose Typ 903, USB-Ladegerät, PC-Software auf USB-Stick im Gerätekofter

Zulassung

Prüfgerät: II (1) G [Ex ia Ga] II C
Kupplungsdose: II 2 G Ex ia II C T4 Gb

RK: H, PG: 4	Art.-Nr.	Preis €
Grenzwertgebertestgerät GPR 4	62301	
Grenzwertgeberprüfgerät ME 6-Set	62234	
Grenzwertgeberprüfgerät ME 6 P-Set	62235	