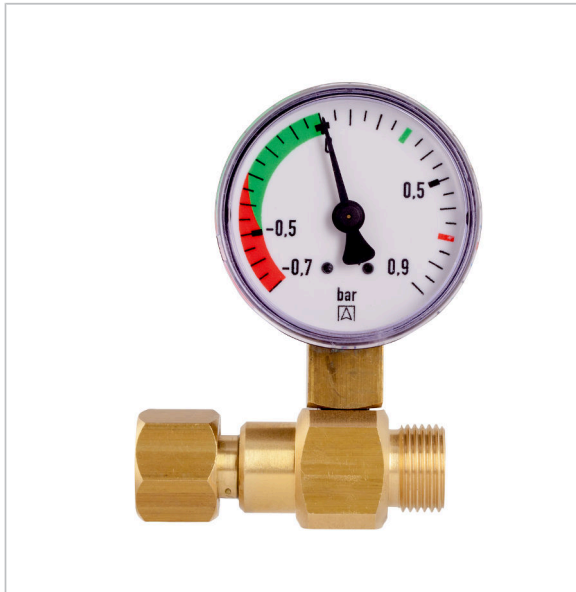


Unterdruckmanometer



Anwendung

Zur Anzeige des Filterzustandes. Lieferbar zum direkten Anbau an handelsübliche HeizölfILTER. Filterseitig G $\frac{3}{8}$ -Überwurfmutter, brennerseitig G $\frac{3}{8}$ -Außengewinde mit Dichtkonus 60° für Brennerschlauch. Oder mit G $\frac{3}{8}$ -Innengewinde x G $\frac{3}{8}$ -Außengewinde zum Anbau an Filter mit tankseitigem G $\frac{3}{8}$ -Innengewinde. Geeignet für den Einsatz in hochwassergefährdeten Gebieten. Druckwasserdicht bis 10 m Wassersäule.

Ausführungen

	Art.-Nr.
Unterdruckmanometer G $\frac{3}{8}$ mit 60°-Konus -0,7/+0,9 bar	20400

Blaue Art.-Nr. = Lagerware