



## Rohrdruckmittler RD 80 Zwischenflanschausführung



### Benefits

- Einfaches Zwischenflanschen in der Rohrleitung
- Verschiedene Nenngrößen
- Verschiedene Nenndrücke
- Sonderwerkstoffe (Option)

### Anwendung

Zum Anbau an Rohrfederanometer, Druckmessumformer oder Druckschalter. Für strömende aggressive und hochviskose Medien, zum direkten Einbau in Rohrleitungen.

### Ausführungen

#### Zwischenflanschausführung für Flansche nach ASME B 16.5

Prozessan- schluss	Messgerätean- schluss	Nenndruck	Mindestanzeigebereich* (in bar) bei Nenngröße				Art.-Nr.
			63	100	160	DMU	
DN 1"	G½ Innengewinde	CL 150-6.000	1,6 bar	2,5 bar	–	1,6 bar	31360
DN 1½"	G½ Innengewinde	CL 150-6.000	1,6 bar	2,5 bar	4 bar	1,6 bar	31361
DN 2"	G½ Innengewinde	CL 150-6.000	1,6 bar	2,5 bar	2,5 bar	1 bar	31362
DN 3"	G½ Innengewinde	CL 150-6.000	1,6 bar	2,5 bar	2,5 bar	1 bar	31363
DN 4"	G½ Innengewinde	CL 150-6.000	1,6 bar	2,5 bar	2,5 bar	1 bar	31364



Blaue Art.-Nr. = Lagerware



**Zwischenflanschführung für Flansche nach EN 1092-1 Form B 2**

Prozessan- schluss	Messgerätean- schluss	Nenndruck	Mindestanzeigebereich* (in bar) bei Nenngröße				Art.-Nr.
			63	100	160	DMU	
DN 25	G½ Innengewinde	PN 4-400	1,6 bar	2,5 bar	–	1,6 bar	31355
DN 40	G½ Innengewinde	PN 4-400	1,6 bar	2,5 bar	4 bar	1,6 bar	31356
DN 50	G½ Innengewinde	PN 4-400	1,6 bar	2,5 bar	2,5 bar	1 bar	31357
DN 65	G½ Innengewinde	PN 4-400	1,6 bar	2,5 bar	2,5 bar	1 bar	31956
DN 80	G½ Innengewinde	PN 4-400	1,6 bar	2,5 bar	2,5 bar	1 bar	31358



Blaue Art.-Nr. = Lagerware

**Technische Daten**

**Prozessanschluss/Tubus**

Edelstahl 316 L

Zwischenflanschführung für Flansche nach ASME B 16.5 oder für Flansche nach EN 1092-1 Form B 2

**Membrane**

Edelstahl 316 L, tottraumfrei mit Mantelteil verschweißt

**Messgeräteanschluss**

Edelstahl 316 L

G½ Innengewinde

**Druckübertragungsflüssigkeit**

Paraffinöl (FM 09)

**Druckbereich**

Siehe Bestelltabelle

**Nenndruck**

CL 150-6.000, PN 4-400

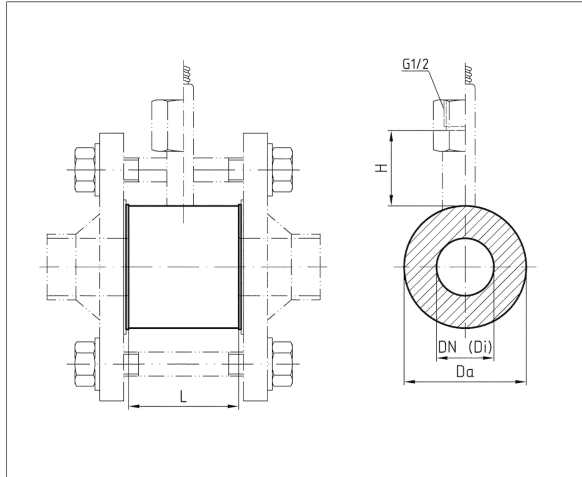
**Optionen**

- Beschichtungen
- Kühlelement (> 100 °C)
- Kapillarleitung
- Andere Füllflüssigkeiten



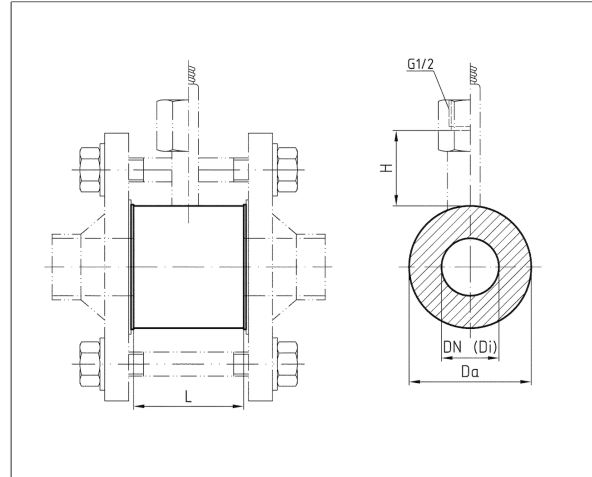
## Technische Zeichnungen

Zwischenflanschausführung für Flansche nach ASME B 16.5



DN	Di	CL	Da	L	H
1"	28,5	150-6.000	50	100	29
1½"	43,1	150-6.000	73,2	100	29
2"	54,5	150-6.000	91,9	100	29
3"	82,5	150-6.000	127	60	29
4"	107,1	150-6.000	157,2	60	29

Zwischenflanschausführung für Flansche nach EN 1092-1 Form B 2



DN	Di	PN	Da	L	H
25	28,5	4-400	68	100	29
40	43,1	4-400	88	100	29
50	54,5	4-400	100	100	29
65	70,3	4-400	120	100	29
80	82,5	4-400	138	60	29